

Osobama oboljelima od multiple skleroze morate prioritetno pomoći. Kontakt ostvarujete smirenim tonom. Ulijevajte povjerenje osobi koja je paralisana strahom.



Ne zaboravite ponijeti ortopedska pomagala oboljelog od multiple skleroze.

Nekada će Vam trebati pomoć drugog lica da oboljelog od multiple skleroze iznesete iz rizičnog područja. Nakon spašavanja, utoplite osobu i potražite najbliže srodnike.



Ilustrovala:
Ivana Kiki Kadlec

Udruženje
Multiple Skleroze Crne Gore
Bratstva i Jedinstva 73, Podgorica

e-mail:
friendlyhand@t-com.me

website:
www.udruzenjemultiple-skleroze-crnegore.com

instagram:
[@udruzenjemultiplesklerozeceg](https://www.instagram.com/udruzenjemultiplesklerozeceg)



Ministarstvo
unutrašnjih
poslova



Ministarstvo
unutrašnjih
poslova

KAKO POSTUPITI SA MS PACIJENTOM U VANREDNOJ SITUACIJI



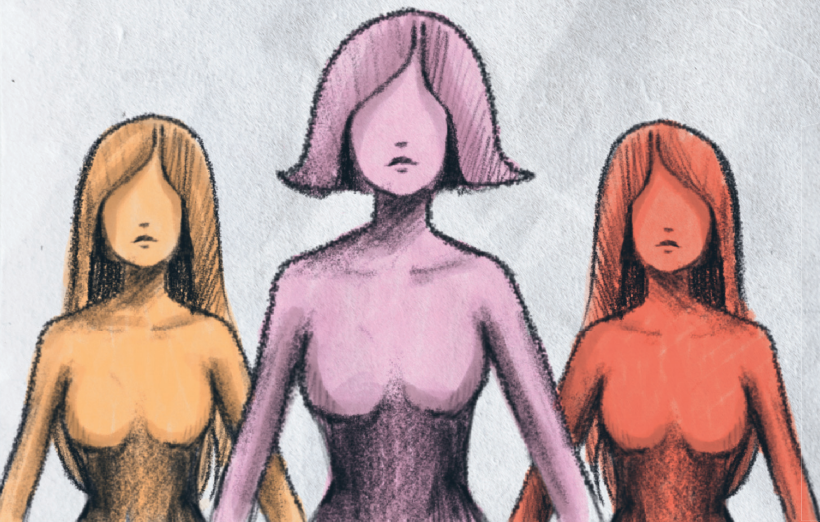
Multipla skleroza (MS) je hronično oboljenje centralnog nervnog sistema koja se karakteriše procesom demijelinizacije kičmene moždine i mozga.



Bolest je vrlo varijabilna, ispoljava se neurološkim simptomima i znacima i karakterišu je česta pogoršanja, koja ubrzo zatim smjenjuju izvjesna poboljšanja kliničke slike.

Nastanak multiple skleroze rezultira problemima različitog stepena, **od blage ukočenosti i otežanog hodanja do osljepljenja.**

Multipla skleroza se može pojaviti u svakom životnom dobu. Bolest se, međutim, obično pojavljuje između **20. i 40.** godine života i češća je kod **žena** nego kod muškaraca.



Trenutno u svijetu ima

2.5 

koji boluju od ove bolesti.

Simptomi multiple skleroze su različiti: **slabost, zamor, ukočenost, inkoordinacija, drhtanje, nejasan govor, depresija, spazam mišića, problem sa ravnotežom, vidom, bubrezima i bešikom, otežano pamćenje i misaoni tokovi** ili je moguća kompletna **paraliza**.



U slučajevima vanrednih situacija neophodno je znati da oboljeli od multiple skleroze usljed stresne situacije mogu ostati sasvim **paralizovani**.

Zato je bitno da oboljeli od multiple skleroze na svom telefonu uvijek imaju prioritne brojeve članova porodice ili prvih komšija.



Usljed vanredne situacije oboljelima sa multiplom sklerozom se preporučuje da pozovu službe zaštite i zatražite pomoć na sljedećim brojevima:

Operativno Komunikativni Centar **112**, Policija **122**, Opštinske službe zaštite i spašavanja **123**, Hitna medicinska pomoć **124**, a možete preuzeti besplatnu mobilnu aplikaciju **112 mne**.



<https://play.google.com/store/apps/details?id=okc.com.okc112>

Ortopedska pomagala oboljelih od multiple skleroze trebalo bi da su ispravna i uvijek na dohvata ruke.

